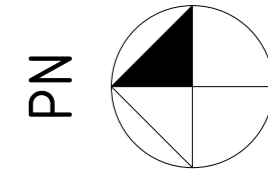
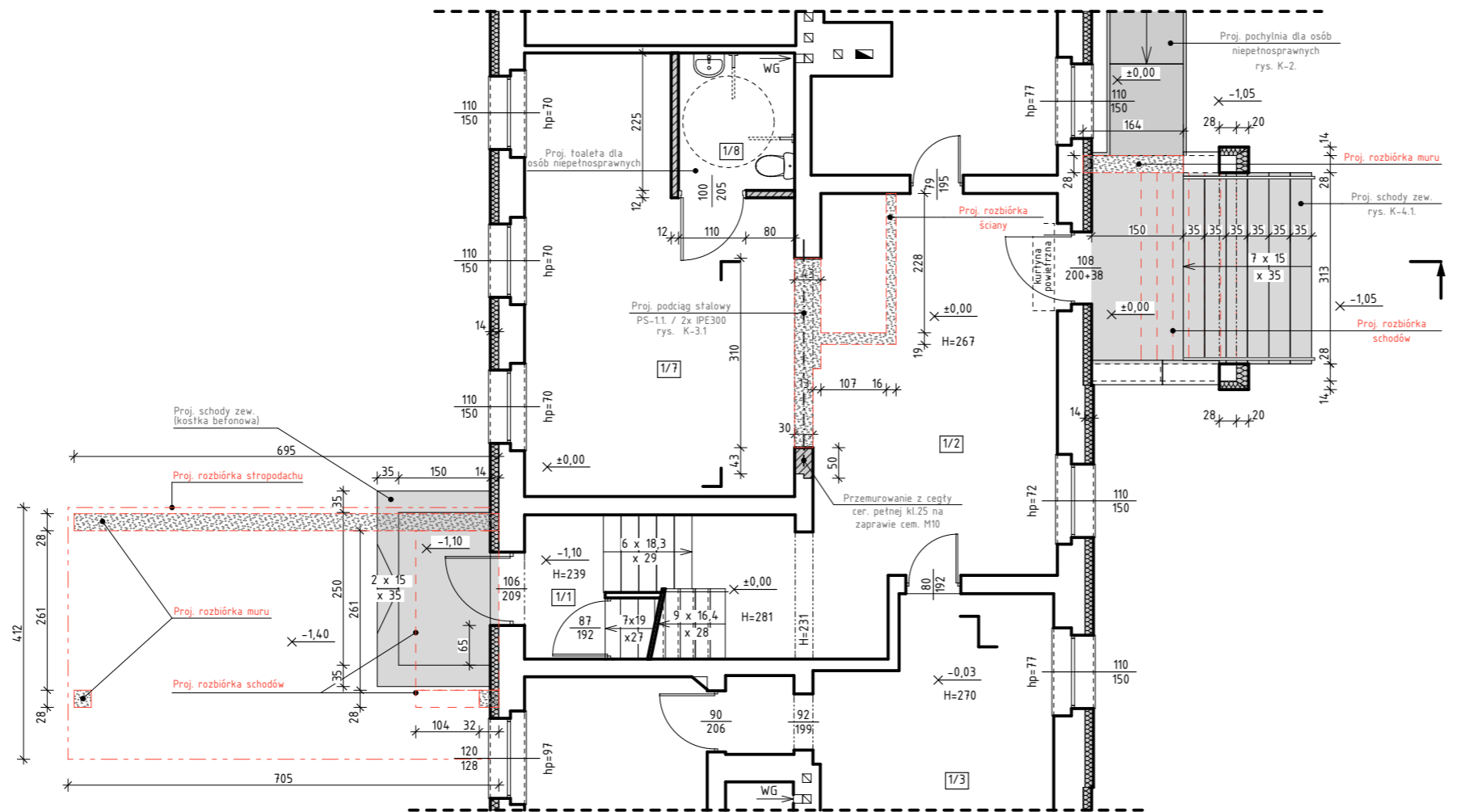


RZUT PARTERU (punkt obsługi klienta) - przebudowa - termomodernizacja



LEGENDA:

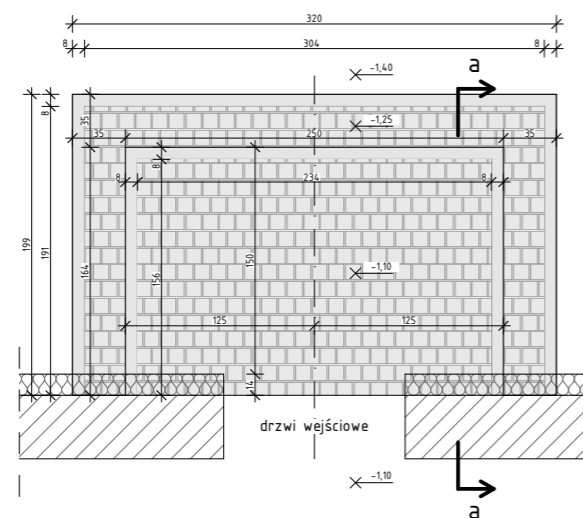
KR - kratka ściekowa;
WG - wentylacja grawitacyjna;

OZNACZENIA:

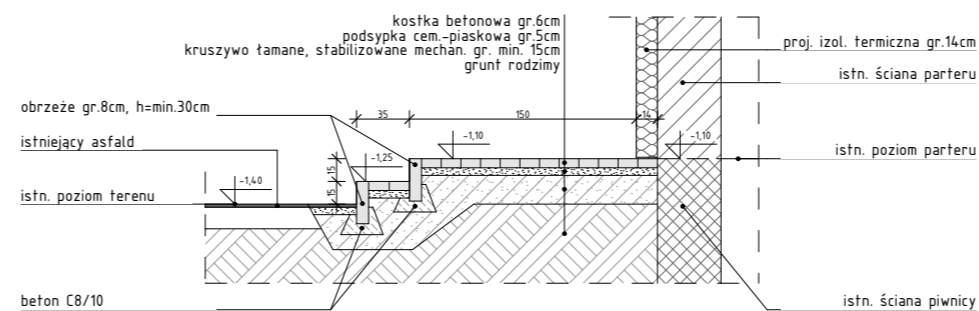
- istniejąca ściana;
- projektowana ściana, zamurowanie;
- projektowany element żelbetowy;
- projektowany element betonowy;
- istniejąca izol. termiczna - styropian;
- projektowana izol. termiczna - wełna mineralna;
- projektowana izol. termiczna - styropian;
- projektowana rozbiórka elementu budowlanego;
- element projektowany;

PROJEKTOWANE SCHODY ZEWNĘTRZNE (terenowe)

Rzut schodów



Przekrój a-a



Tytuł rysunku:	RZUT PARTERU - PRZEBUDOWA, TERMOMODERNIZACJA; (PUNKT OBSŁUGI KLIENTA)	
Tytuł projektu:	PROJEKT TERMOMODERNIZACJI WRAZ Z PROJEKTAMI INSTALACJI ORAZ PRZEBUDOWĄ STREFY WEJŚCIA Z POCHYLNIA DLA OSÓB NIEPEŁNOSPRAWNYCH;	
Adres obiektu budowlanego:	dz. nr 610/31, ul. Słowackiego 4, 47-420 Kuźnia Raciborska;	
Inwestor:	GMINA KUŹNIA RACIBORSKA, ul. Słowackiego 4, 47-420 Kuźnia Raciborska;	
Projektant:	mgr inż. arch. Bernard Łopacz nr upr. 171/91/OP	
Rys. nr:	A-16	Branża: architektura
Skala:	1:100	Stadium: proj. arch-bud
		Data: marzec 2020
		Jednostka projektowa: PRACOWNIA PROJEKTOWA ARCHIDOM Bernard Łopacz ul. Środkowa 5, 47-400 Racibórz