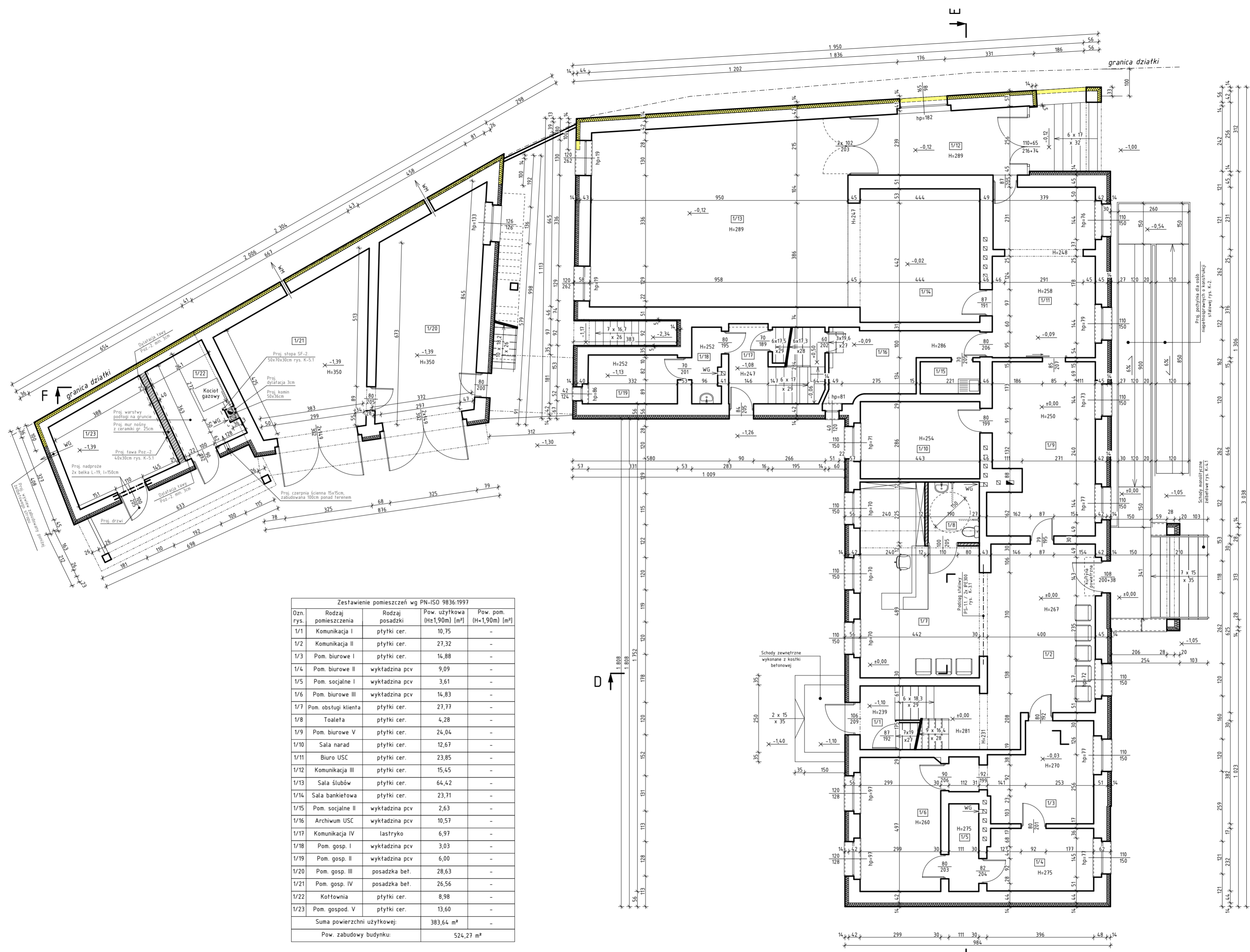
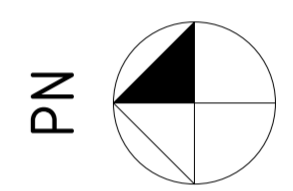


RZUT PARTERU - przebudowa - termomodernizacja



Zestawienie pomieszczeń wg PN-ISO 9836:1997			
Ozn. rys.	Rodzaj pomieszczenia	Rodzaj posadzki	Pow. pom. (H<1,90m) [m²]
1/1	Komunikacja I	ptyłki cer.	10,75
1/2	Komunikacja II	ptyłki cer.	27,32
1/3	Pom. biurowe I	ptyłki cer.	14,88
1/4	Pom. biurowe II	wyktadzina pcv	9,09
1/5	Pom. socjalne I	wyktadzina pcv	3,61
1/6	Pom. biurowe III	wyktadzina pcv	14,83
1/7	Pom. obsługi klienta	ptyłki cer.	27,77
1/8	Toaleta	ptyłki cer.	4,28
1/9	Pom. biurowe V	ptyłki cer.	24,04
1/10	Sala narad	ptyłki cer.	12,67
1/11	Biuro USC	ptyłki cer.	23,85
1/12	Komunikacja III	ptyłki cer.	15,45
1/13	Sala ślubów	ptyłki cer.	64,42
1/14	Sala bankietowa	ptyłki cer.	23,71
1/15	Pom. socjalne II	wyktadzina pcv	2,63
1/16	Archiwum USC	wyktadzina pcv	10,57
1/17	Komunikacja IV	lastryko	6,97
1/18	Pom. gosp. I	wyktadzina pcv	3,03
1/19	Pom. gosp. II	wyktadzina pcv	6,00
1/20	Pom. gosp. III	posadzka bet.	28,63
1/21	Pom. gosp. IV	posadzka bet.	26,56
1/22	Kuchnia	ptyłki cer.	8,98
1/23	Pom. gospod. V	ptyłki cer.	13,60
Suma powierzchni użytkowej:			383,64 m²
Pow. zabudowy budynku:			524,27 m²

PN
D
E
F



LEGENDA:
KR - kratka ściękowa;
WG - wentylacja grawitacyjna;

- OZNACZENIA:
- istniejąca ściana;
 - projektowana ściana, zamurowanie;
 - projektowany element żelbetowy;
 - projektowany element betonowy;
 - istniejąca izol. termiczna - styropian;
 - projektowana izol. termiczna - wełna mineralna;
 - projektowana izol. termiczna - styropian;
 - projektowana rozbiórka elementu budowlanego;
 - element projektowany;

Tytuł rysunku: **RZUT PARTERU - PRZEBUDOWA, TERMOMODERNIZACJA;**

Tytuł projektu: **PROJEKT TERMOMODERNIZACJI WRAZ Z PROJEKTAMI INSTALACJI ORAZ PRZEBUDOWĄ STREFY WEJŚCIA Z POCHYLNIĄ DLA OSÓB NIEPELNOSPRAWNYCH;**

Adres obiektu budowlanego: **dz. nr 610/31, ul. Słowackiego 4, 47-420 Kuźnia Raciborska;**

Inwestor: **GMINA KUŹNIA RACIBORSKA, ul. Słowackiego 4, 47-420 Kuźnia Raciborska;**

Projektant: **mjr inż. arch. Bernard Łopacz nr upr. 17191/OP**

Rys. nr: A-17	Branża: architektura	Jednostka projektowa: PRACOWNIA PROJEKTOWA ARCHIDOM
Skala: 1:100	Stadium: proj. arch-bud	Bernard Łopacz
	Data: marzec 2020	ul. Środkowa 5, 47-400 Racibórz