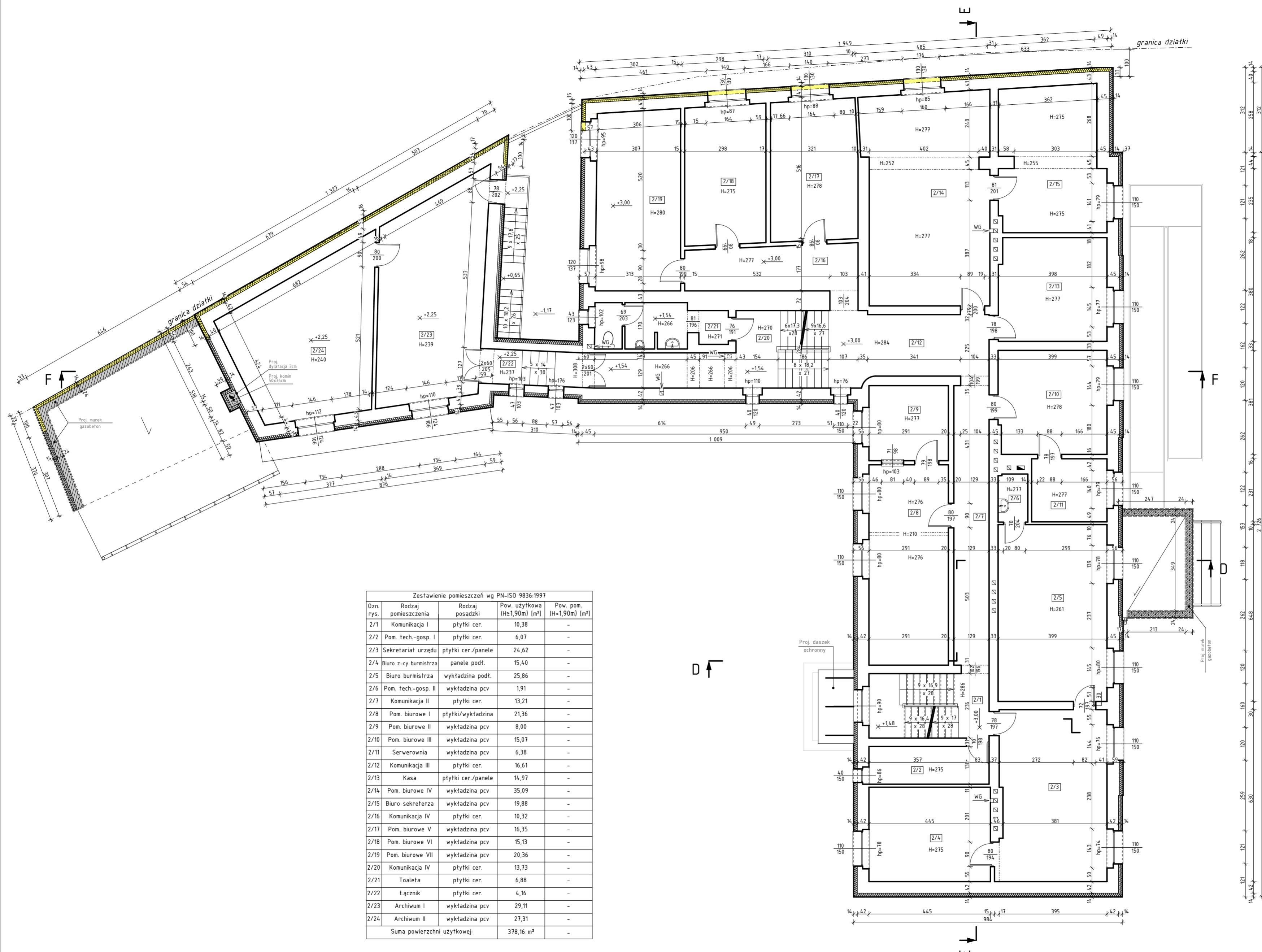
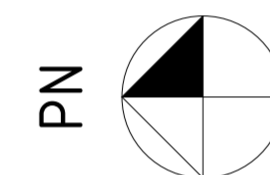


RZUT PIĘTRA

- przebudowa
- termomodernizacja



Zestawienie pomieszczeń wg PN-ISO 9836:1997				
Ozn. rys.	Rodzaj pomieszczenia	Rodzaj posadzki	Pow. użytkowa (H±1,90m) [m ²]	Pow. pom. (H±1,90m) [m ²]
2/1	Komunikacja I	plytki cer.	10,38	-
2/2	Pom. tech.-gosp. I	plytki cer.	6,07	-
2/3	Sekretariat urzedu	plytki cer./panele	24,62	-
2/4	Biuro z-cy burmistrza	panele podt.	15,40	-
2/5	Biuro burmistrza	wykladzina podt.	25,86	-
2/6	Pom. tech.-gosp. II	wykladzina pcv	1,91	-
2/7	Komunikacja II	plytki cer.	13,21	-
2/8	Pom. biurowe I	plytki/wykladzina	21,36	-
2/9	Pom. biurowe II	wykladzina pcv	8,00	-
2/10	Pom. biurowe III	wykladzina pcv	15,07	-
2/11	Serwerownia	wykladzina pcv	6,38	-
2/12	Komunikacja III	plytki cer.	16,61	-
2/13	Kasa	plytki cer./panele	14,97	-
2/14	Pom. biurowe IV	wykladzina pcv	35,09	-
2/15	Biuro sekretarza	wykladzina pcv	19,88	-
2/16	Komunikacja IV	plytki cer.	10,32	-
2/17	Pom. biurowe V	wykladzina pcv	16,35	-
2/18	Pom. biurowe VI	wykladzina pcv	15,13	-
2/19	Pom. biurowe VII	wykladzina pcv	20,36	-
2/20	Komunikacja IV	plytki cer.	13,73	-
2/21	Toaleta	plytki cer.	6,88	-
2/22	Łącznik	plytki cer.	4,16	-
2/23	Archiwum I	wykladzina pcv	29,11	-
2/24	Archiwum II	wykladzina pcv	27,31	-
Suma powierzchni użytkowej:			378,16 m ²	-



LEGENDA:
KR - krawka ścielikowa;
WG - wentylacja grawitacyjna;

- OZNACZENIA:**
- istniejąca ściana;
 - projektowana ściana, murytowanie;
 - projektowany element żelbetowy;
 - projektowany element betonowy;
 - istniejąca izol. termiczna - styropian;
 - projektowana izol. termiczna - wełna mineralna;
 - projektowana izol. termiczna - styropian;


Tytuł rysunku: **RZUT PIĘTRA - PRZEBUDOWA, TERMOMODERNIZACJA;**

Tytuł projektu: **PROJEKT TERMOMODERNIZACJI WRAZ Z PROJEKTAMI INSTALACJI ORAZ PRZEBUDOWĄ STREFY WEJŚCIA Z POCHYLNIĄ DLA OSÓB NIEPELNOSPRAWNYCH;**

Adres obiektu budowlanego: **dz. nr 610/31, ul. Słowackiego 4, 47-420 Kuźnia Raciborska;**

Inwestor: **GMINA KUŹNIA RACIBORSKA, ul. Słowackiego 4, 47-420 Kuźnia Raciborska;**

Projektant: **mgr inż. arch. Bernard Łopacz nr upr. 17191/OP**

Rys. nr:	Branża:	Jednostka projektowa:
A-18	architektura	PRACOWNIA PROJEKTOWA
Skala:	Stadium:	
1:100	proj. arch-bud	
	Data:	ul. Środzka 5, 47-400 Racibórz
	marzec 2020	