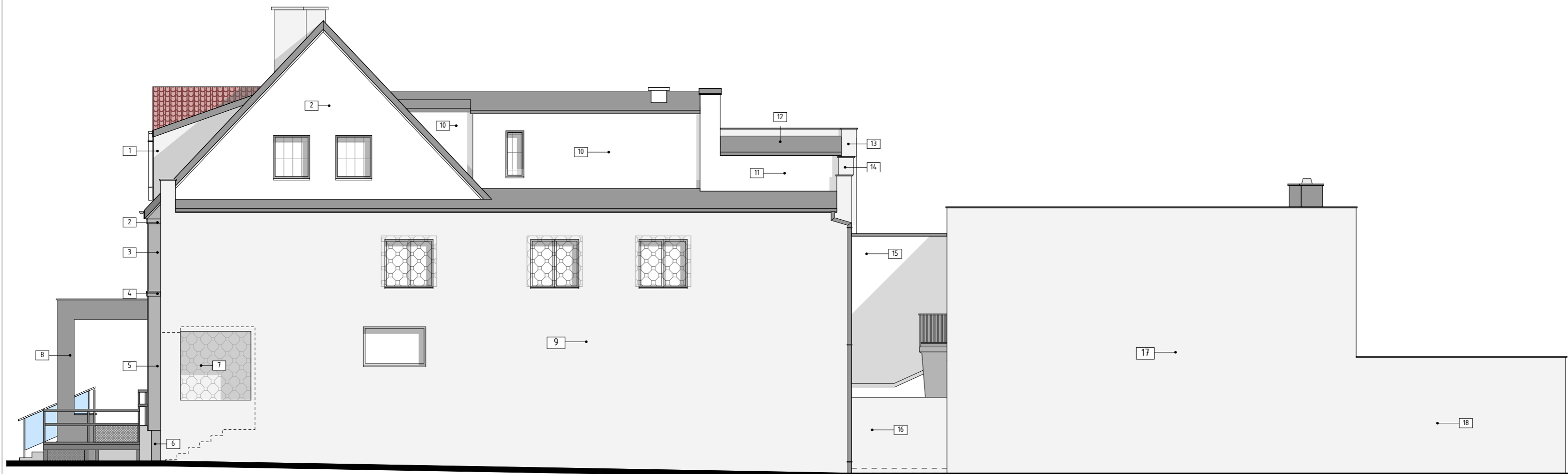


ELEWACJA WSCHODNIA
- przebudowa
- termomodernizacja



Kolor biały	
Numer powierzchni	Powierzchnia [m ²]
2	19,08
3	0,79
4	0,10
5	1,30
10	14,17
11	5,16
15	12,25
Suma:	52,85 m ²

Kolor popiel	
Numer powierzchni	Powierzchnia [m ²]
1	4,54
7	21,57
9	128,92
12	0,68
13	0,33
14	0,20
16	12,78
17	96,03
18	18,09
Suma:	283,14 m ²


Kolor szary średni	
Numer powierzchni	Powierzchnia [m ²]
6	0,22
Suma:	0,22 m ²

Kolor szary ciemny	
Numer powierzchni	Powierzchnia [m ²]
8	11,58
Suma:	11,58 m ²

OZNACZENIA KOLORÓW RAL:

- biały
- popiel nr 7035
- szary średni nr 7045
- szary ciemny nr 7076

Uwaga
Ostateczne kolory tynków dopasować z kolorem wybranego producenta farb elewacyjnych

Tytuł rysunku: ELEWACJA WSCHODNIA - PRZEBUDOWA, TERMOMODERNIZACJA;		
Tytuł projektu: PROJEKT TERMOMODERNIZACJI WRAZ Z PROJEKTAMI INSTALACJI ORAZ PRZEBUDOWĄ STREFY WEJŚCIA Z POCHYLNIĄ DLA OSÓB NIEPEŁNOSPRAWNYCH;		
Adres obiektu budowlanego:	dz. nr 610/31, ul. Słowackiego 4, 47-420 Kuźnia Raciborska;	
Inwestor:	GMINA KUŹNIA RACIBORSKA, ul. Słowackiego 4, 47-420 Kuźnia Raciborska;	
Projektant:	mgr inż. arch. Bernard Łopacz nr upr. 171/91/OP	
Rys. nr:	Branża:	Jednostka projektowa:
A-25	architektura	 PRACOWNIA PROJEKTOWA ARCHIDOM Bernard Łopacz ul. Środkowa 5, 47-400 Racibórz
Skala:	Stadium:	
1:100	proj. arch-bud	
	Data:	
	marzec 2020	