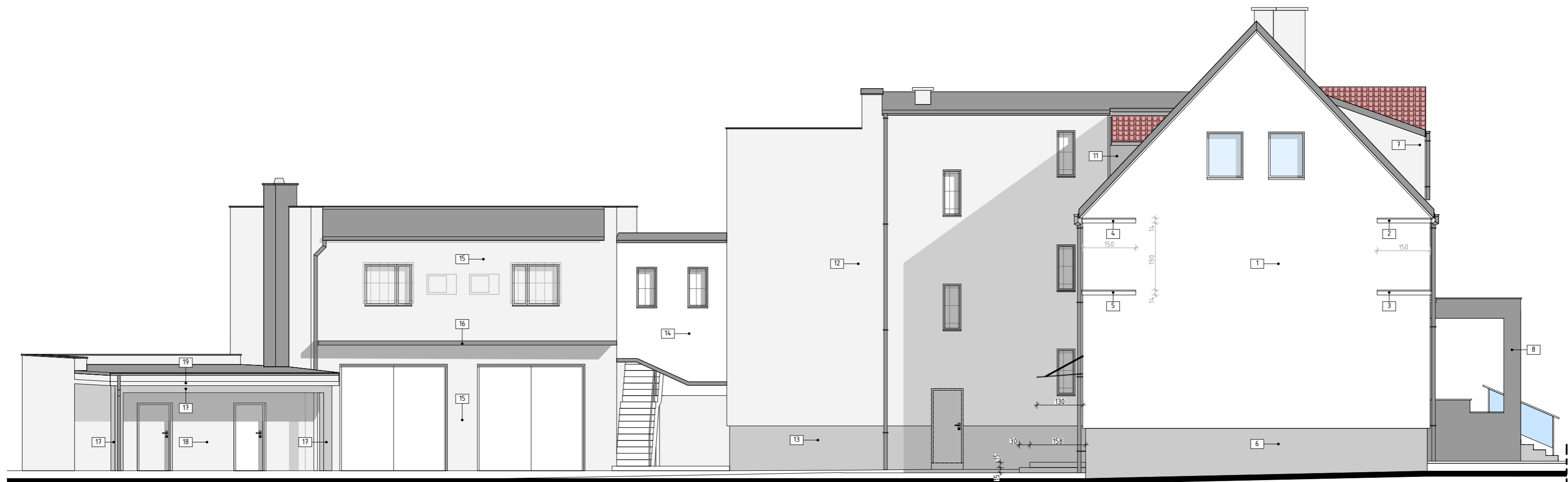


ELEWACJA ZACHODNIA
 - przebudowa
 - termomodernizacja



ELEWACJA ZACHODNIA

Kolor biały	
Numer powierzchni	Powierzchnia [m ²]
1	82,07
2	0,21
3	0,19
4	0,21
5	0,19
14	10,98
Suma:	93,85 m ²

Kolor popiel	
Numer powierzchni	Powierzchnia [m ²]
7	4,54
12	85,51
15	35,07
18	15,60
19	1,03
Suma:	141,75 m ²


Kolor szary średni	
Numer powierzchni	Powierzchnia [m ²]
6	12,74
11	0,72
13	11,87
17	22,78
Suma:	48,11 m ²

Kolor szary ciemny	
Numer powierzchni	Powierzchnia [m ²]
8	11,58
9	15,22
10	18,88
16	1,21
Suma:	46,89 m ²

OZNACZENIA KOLORÓW RAL:

- biały
- popiel nr 7035
- szary średni nr 7045
- szary ciemny nr 7076

Uwaga
 Ostateczne kolory tynków dopasować z kolorem wybranego producenta farb elewacyjnych

Tytuł rysunku: <i>ELEWACJA ZACHODNIA - PRZEBUDOWA, TERMOMODERNIZACJA</i>		
Tytuł projektu: <i>PROJEKT TERMOMODERNIZACJI WRAZ Z PROJEKTAMI INSTALACJI ORAZ PRZEBUDOWĄ STREFY WEJŚCIA Z POCHYLNIĄ DLA OSÓB NIEPEŁNOSPRAWNYCH;</i>		
Adres obiektu budowlanego: <i>dz. nr 610/31, ul. Słowackiego 4, 47-420 Kuźnia Raciborska;</i>		
Inwestor: <i>GMINA KUŹNIA RACIBORSKA, ul. Słowackiego 4, 47-420 Kuźnia Raciborska;</i>		
Projektant: <i>mgr inż. arch. Bernard Łopacz nr upr. 171/91/OP</i>		
Rys. nr: <i>A-26</i>	Branża: <i>architektura</i>	Jednostka projektowa:  PRACOWNIA PROJEKTOWA ARCHIDOM Bernard Łopacz ul. Środkowa 5, 47-400 Racibórz
Skala: <i>1:100</i>	Stadium: <i>proj. arch-bud</i>	Data: <i>marzec 2020</i>