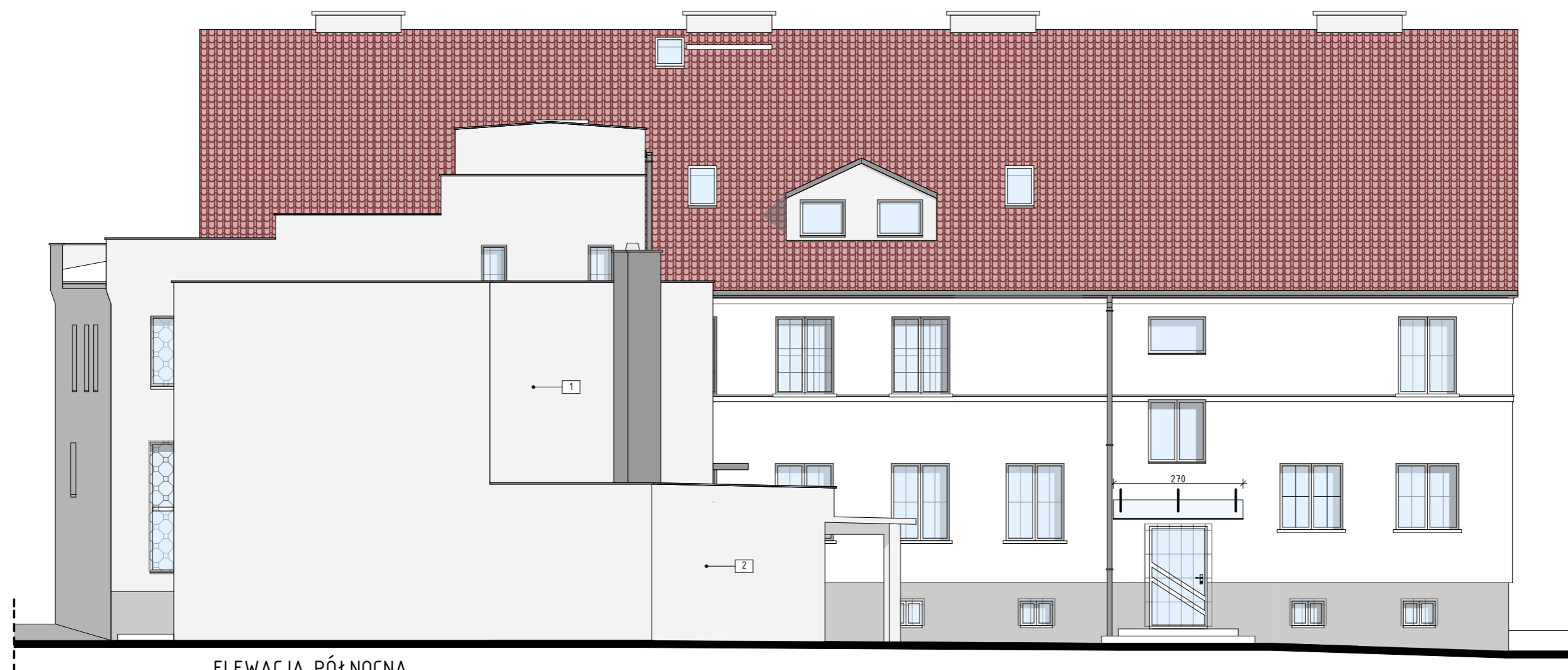


ELEWACJA PÓŁNOCNA
 - przebudowa
 - termomodernizacja



ELEWACJA PÓŁNOCNA

Kolor popiel	
Numer powierzchni	Powierzchnia [m ²]
1	23,83
2	10,39
Suma:	34,22 m ²

OZNACZENIA KOLORÓW RAL:

- biały
- popiel nr 7035
- szary średni nr 7045
- szary ciemny nr 7076

Uwaga
 Ostateczne kolory tynków dopasować z kolorem wybranego producenta farb elewacyjnych

Tytuł rysunku: ELEWACJA PÓŁNOCNA - PRZEBUDOWA, TERMOMODERNIZACJA;		
Tytuł projektu: PROJEKT TERMOMODERNIZACJI WRAZ Z PROJEKTAMI INSTALACJI ORAZ PRZEBUDOWĄ STREFY WEJŚCIA Z POCHYLNIĄ DLA OSÓB NIEPEŁNOSPRAWNYCH;		
Adres obiektu budowlanego: dz. nr 610/31, ul. Słowackiego 4, 47-420 Kuźnia Raciborska;		
Inwestor: GMINA KUŹNIA RACIBORSKA, ul. Słowackiego 4, 47-420 Kuźnia Raciborska;		
Projektant: mgr inż. arch. Bernard Łopacz nr upr. 171/91/OP		
Rys. nr: A-27	Branża: architektura	Jednostka projektowa: PRACOWNIA PROJEKTOWA ARCHIDOM Bernard Łopacz ul. Środkowa 5, 47-400 Racibórz
Skala: 1:100	Stadium: proj. arch-bud	Data: marzec 2020